

Ротаметр LZM

Инструкция пользователя



Ротаметр с регулировкой

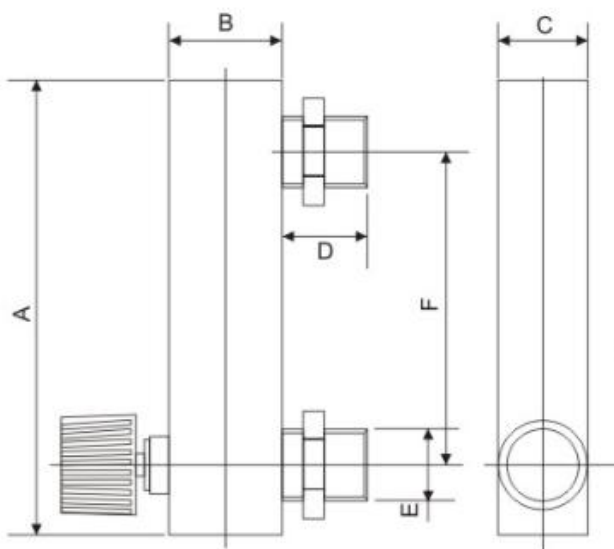
- Перед началом использования ознакомьтесь с инструкцией.
- Если у Вас возникли сложности при эксплуатации, обратитесь к данному руководству, так как оно содержит решения наиболее часто встречаемых проблем.
- Данное руководство содержит гарантийный талон, поэтому не выбрасывайте его.

Условия эксплуатации:

Ротаметры должны эксплуатироваться при температурах от плюс 5 до плюс 50 °С

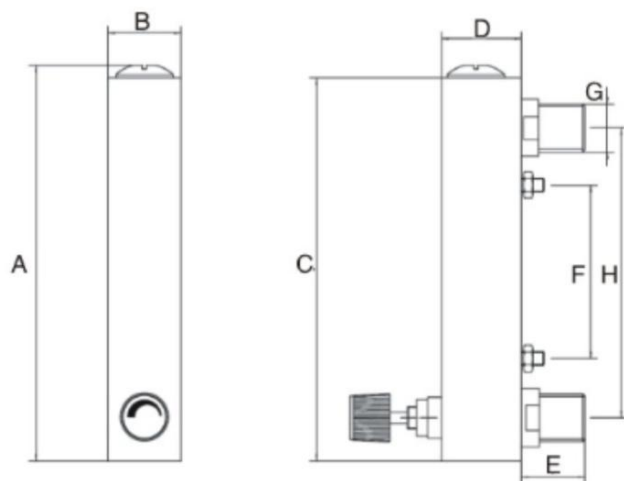
- Шкала условная равномерная.
- Рабочее избыточное давление ротаметра - 0.63 МПа (6,3кгс/см²)
- Величина потери давления от установки ротаметра в технологическую линию не должна превышать 0,01 МПа (0,1 кгс/см²).

Температура измеряемой среды: от плюс 5 до плюс 50 °С



Модель	Размеры, мм					
	A	B	C	D	E	F
LZM-8T (0,02-0,2)	110	25	25	20	M18x1,5	80

Модель	Диапазон измерений		Присоединительные размеры	Погрешность (%)	Рабочее давление
	Галлон в минуту	Литров в минуту			
LZM-8T (0,02-0,2)	0,02-0,2	0,1-1	1/4" BSP	± 4%	0,6 Мпа



Модель	Размеры, мм							
	A	B	C	D	E	F	G	H
LZM-15ZT (0,2-2)	175	32	168	35	25	76	25	127
LZM-15ZT (0,3-3)								
LZM-15ZT (0,5-5)								
LZM-25ZT (2-10)	234	45	226	46	33	100	37	160
LZM-25ZT (6-20)								
LZM-25ZT (10-40)								
LZM-25ZT (15-45)								

Модель	Диапазон измерений		Присоединительные размеры	Погрешность (%)	Рабочее давление
	Галлон в минуту	Литров в минуту			
LZM-15ZT (0,2-2)	0,2-2	1-7	1/2" BSP	± 4%	0,6 Мпа
LZM-15ZT (0,3-3)	0,3-3	1-11			
LZM-15ZT (0,5-5)	0,5-5	2-18			
LZM-25ZT (2-10)	2-10	5-35	1" BSP		
LZM-25ZT (6-20)	6-20	20-70			
LZM-25ZT (10-40)	10-40	30-150			
LZM-25ZT (15-45)	15-45	50-170			

ГАРАНТИЙНЫЙ ТАЛОН

Уважаемый Покупатель!

При обращении в сервисный центр, «гарантийный талон» даёт Вам право на получение гарантийного обслуживания только в случае, если он чётко и правильно заполнен и на нём имеются печати торговой организации.

1. Настоящий «гарантийный талон» действителен только на территории страны, где был приобретён товар.
2. Гарантийный срок эксплуатации один год, со дня продажи. Датой продажи считается дата, указанная торговой организацией в настоящем талоне, заверенная круглой печатью. При отсутствии даты продажи гарантийный срок исчисляется от даты выпуска.
3. По условиям гарантии продавец обязуется в течение 12 месяцев, с момента продажи оборудования, провести за свой счет ремонт или замену любой части установки, которая будет признана дефектной по причине заводского дефекта материала или изготовления. Гарантия не распространяется на фильтрующие материалы.
4. Гарантийное обслуживание не производится в следующих случаях:
 - корпус или комплектующие имеют механические повреждения;
 - при подключении и эксплуатации не соблюдались правила и требования настоящей инструкции;
 - корпус использовался не по назначению;
 - вскрытия пломбы или привлечению к ремонтным работам третьих лиц.
5. Гарантийное обслуживание не производится в отношении частей, обладающих повышенным износом или ограниченным сроком использования.
6. Преждевременный выход из строя заменяемых частей изделия, в результате чрезмерной загрязненности воды, не является причиной замены или возврата изделия или заменяемых частей.
7. Гарантия считается недействительной, если имел место несанкционированный доступ для ремонта, модификации и других изменения конструкции, при повреждениях, вызванных неправильным использованием, нарушением технической безопасности, механическими воздействиями и атмосферными влияниями.
8. Гарантия не действует в случае внешних воздействий на корпус и превышения допустимых нагрузок.
9. Гарантийное обязательство действует только при предъявлении гарантийного талона.
10. Бережно храните гарантийный талон. При утере он не подлежит повторной выдаче.
11. Гарантия не действует, если истёк срок гарантийного обслуживания.
12. Гарантия не действует, если поломка произошла в результате форс-мажорных обстоятельств.

Наименование товара	
Торговая марка	
Модель	
Продавец (адрес, тел., факс)	
Дата продажи	
Гарантийный период	
Описание недостатков	
Решение	
Дата исполнения	
Подпись и печать	